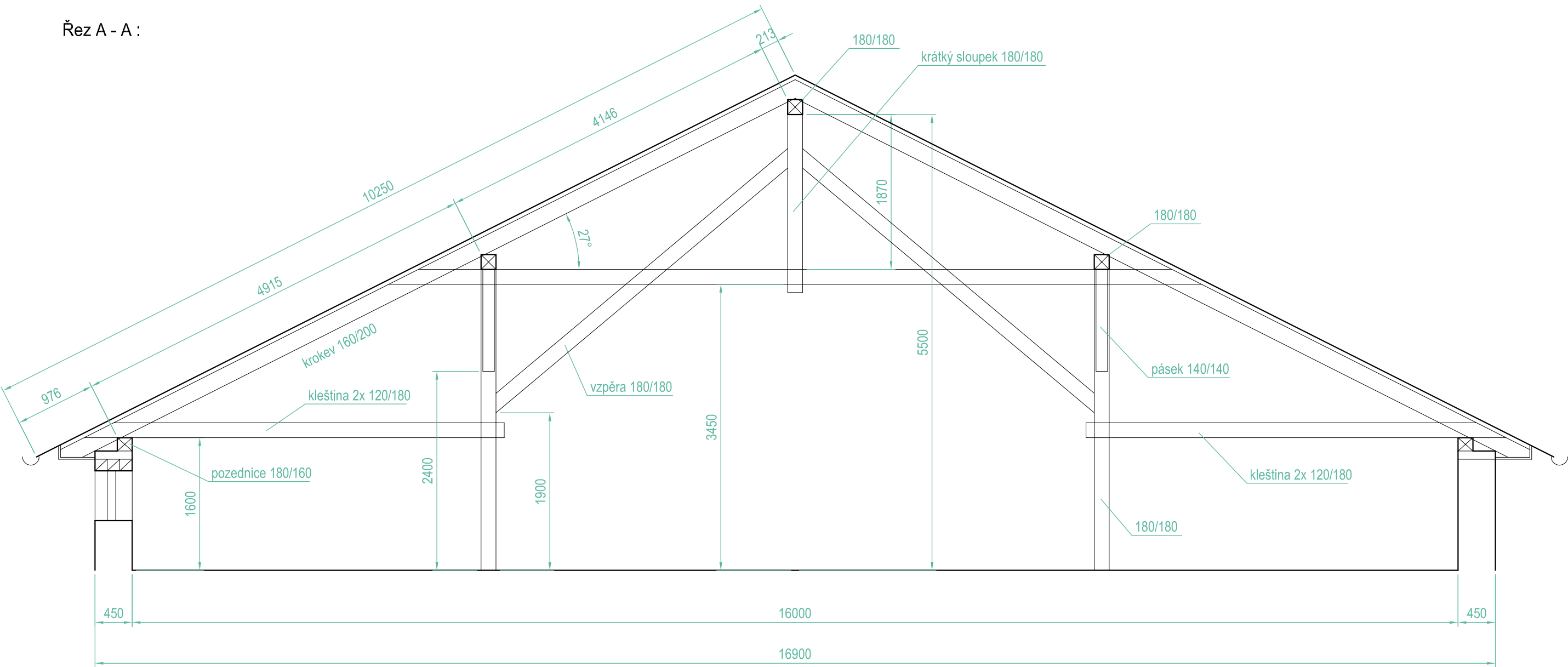


OPRAVA HAVARIJNÍHO STAVU STŘECHY SPOJOVACÍ ČÁSTI

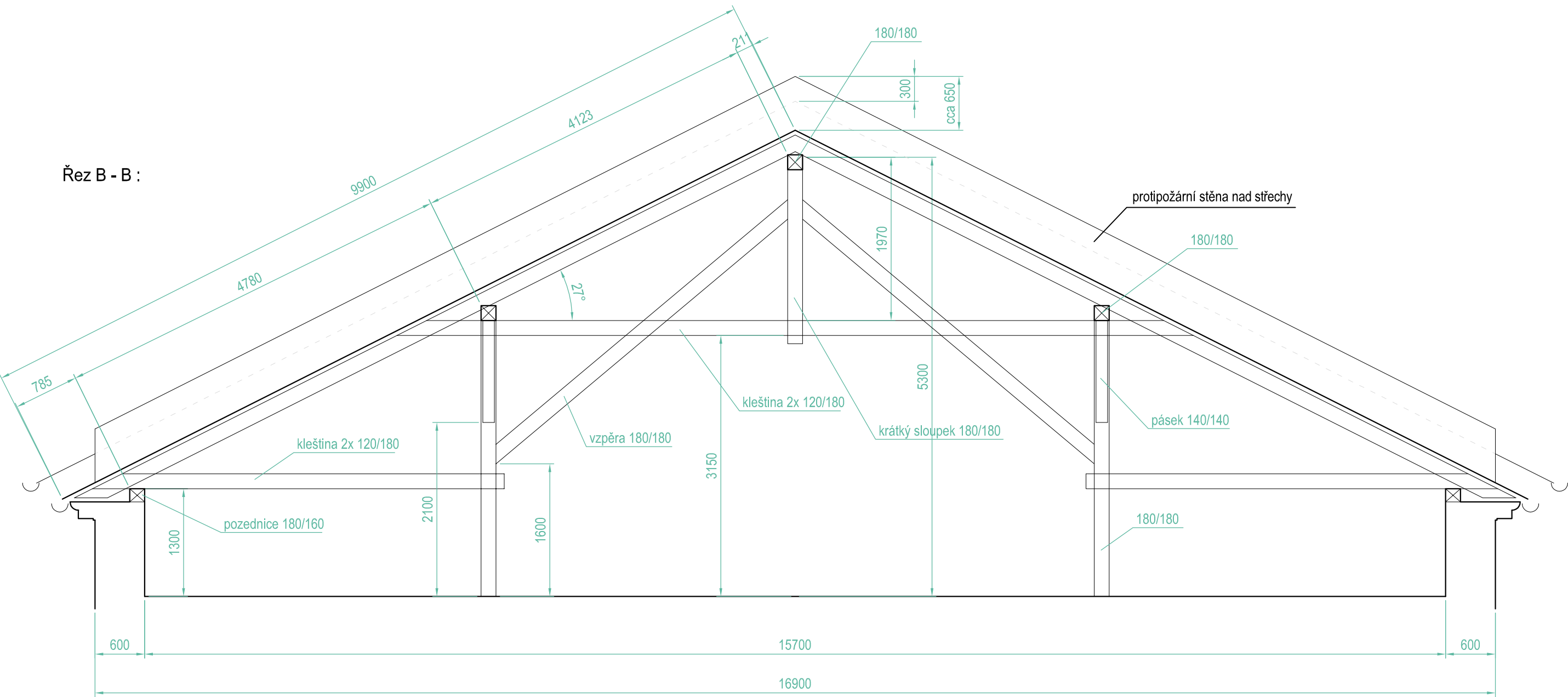
Sokolovna a ZŠ Pátova, Česká Lípa

STÁVAJÍCÍ KROV - ŘEZY :

Řez A - A :



Řez B - B :



Pohled na část krovu z nářadovny :



Stávající krokv v kominovém tělese.
Komin se dnes používá pouze pro odvětrání
plynového kotle.

Kóty pouze orientační.
Krov je zakrytý stavebními konstrukcemi, nelze jej zaměřit.
Při návrhu je vycházeno z původní dokumentace, která se v jednotlivých výkresech rozchází.
Při započítání s pracemi je nutné změřit skutečnou délku střešního pláště.
Část krovu je viditelná pouze z nářadovny (objekt u sokolovny).

VEDOUcí PROJEKTU :			VYPRACOVAL :		
ING. KHOL			ING. CHOCHOLOVÁ		
KRAJ : LIBERECKÝ			OBEC : ČESKÁ LÍPA		
STAVEBNÍK :			Město Česká Lípa, Náměstí T.G.M. č.p.1, 470 36 Česká Lípa		
FORMÁT :			12x A4 (1280x594)		
ÚČEL :			dokumentace pro provedení stavby		
DATUM :			02.05.2025		
ZMĚNA A :			ZMĚNA B :		
ZMĚNA C :			ZMĚNA D :		
MĚŘÍTKO :			1:50		
ČÁST PD :			D1.1 Architektonicko stavební řešení		
NÁZEV VÝKRESU :			Krov - stávající stav - řezy		
ČÍSLO VÝKRESU :			ZŠ Pát - 2025 - D02		